

Bytový dům, Kmochova 3023, Varnsdorf

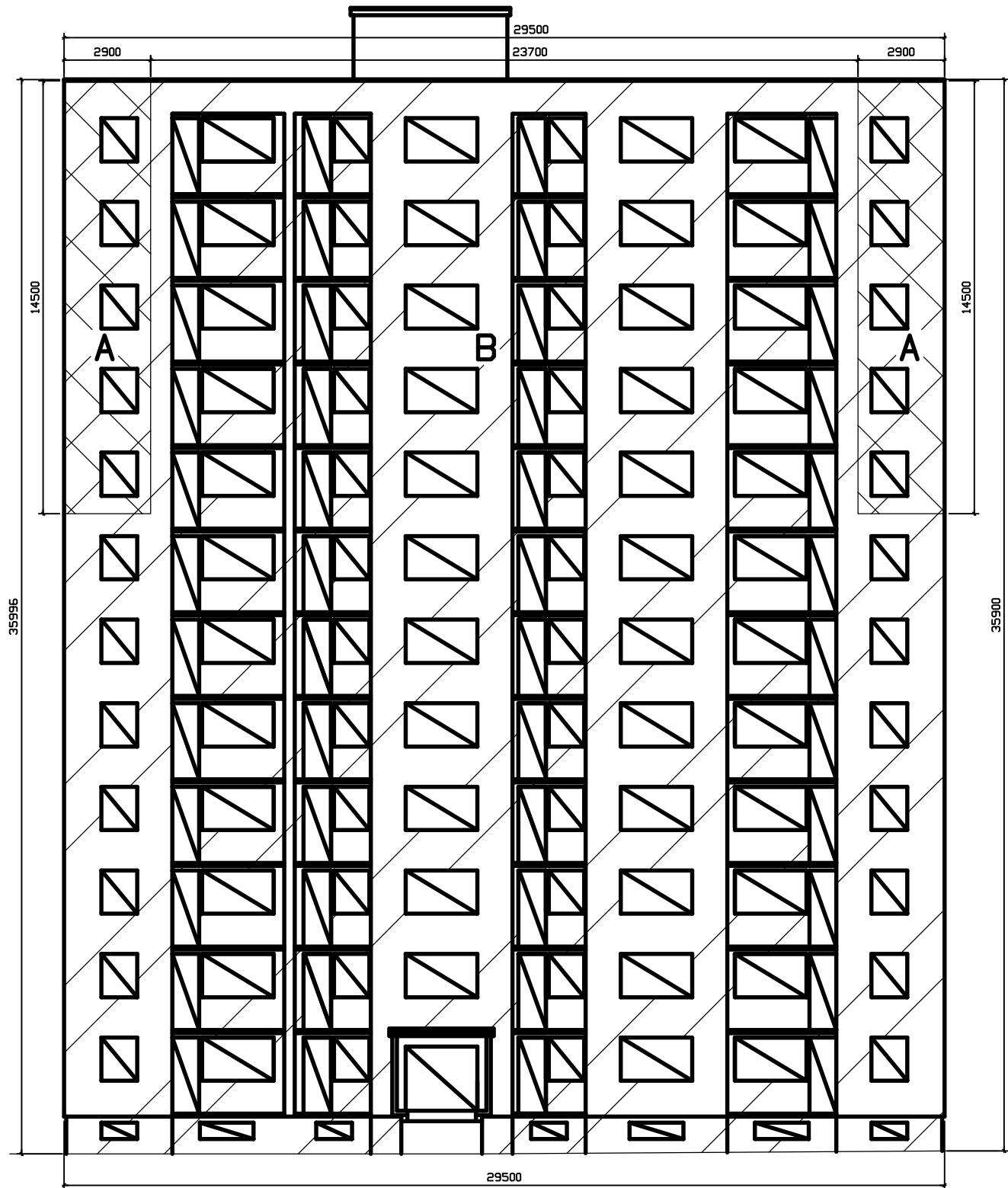
Oblasti a počet kotev k fixaci systémů ETICS

- Oblast A
- Oblast B

Druh podkladu	Tepelná izolace	Navrhovaný kotvení prvek	Min. Ø talířku [mm]	N _{sk} [kN]	Oblasti	
					A	B
Sendvičový betonový panel	MW	STR U 2G + VT 2G (zapustná montáž)	112,5	1,5	8	6
OSB P+D	MW	STR H + VT 2G (zapustná montáž)	112,5	1,11	8	6

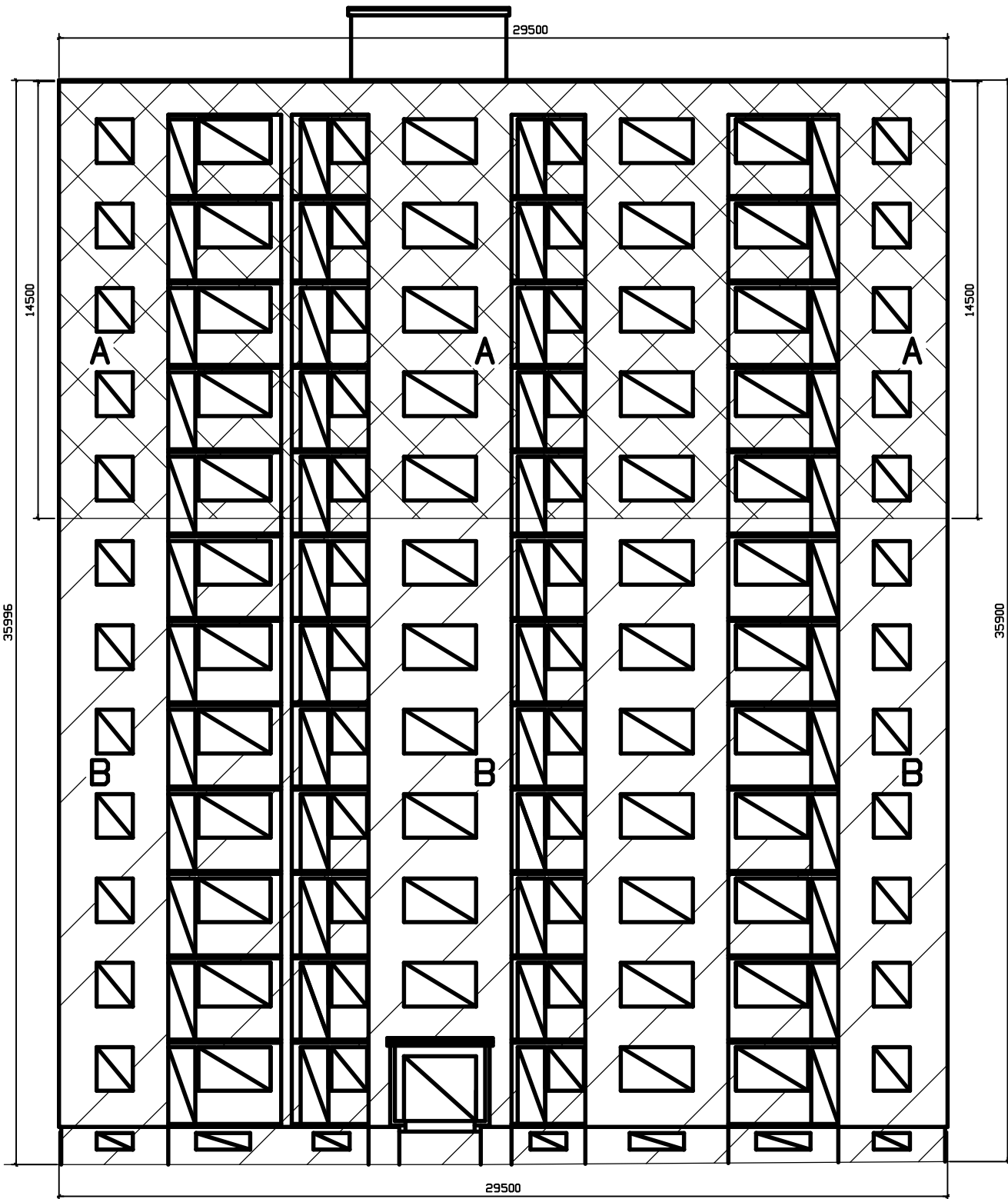
Pozn.: Návrh kotvení je proveden pouze pro systém ETICS s charakteristickou plošnou hmotností vnějšího souvrství ETICS nejvýše 20 kg/m². U pro povrchovou úpravu pasivitou tenkovrstvou omítkou. Při použití vyššího zatížení (například při použití povrchové úpravy z keramických obkládacích pásů), je nutné provést nový návrh včetně statického posouzení zohledňujícího plošnou hmotnost ovladu. Die [3] nemá být počet hmoždinek na 1 m² menší než 6 ks. Doporučujeme, aby navržený počet hmoždinek s ohledem na jejich únosnost v podkladu a celistvost nosné vrstvy podkladu nepřesáhl počet 12 ks/m². Pokud vychází počty vyšší, je nutné použít hmoždinky s vyšší únosností v podkladu (dle ETB příslušné hmotnosti).

Západní pohled

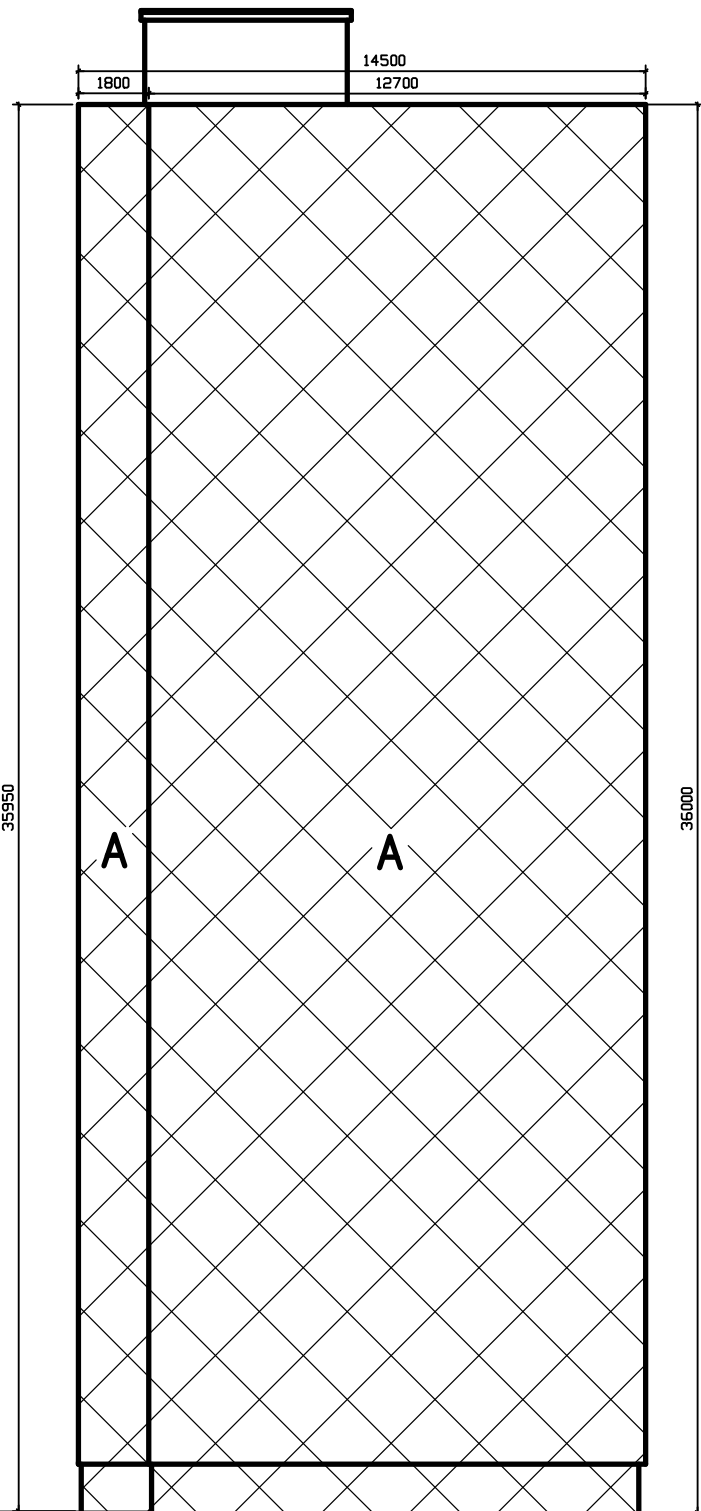


POZN.
pokud by nebylo realizováno zakrytí stávajících lodžii zasklením,
bylo by nutné realizovat v celé oblasti oblast A, viz. schéma

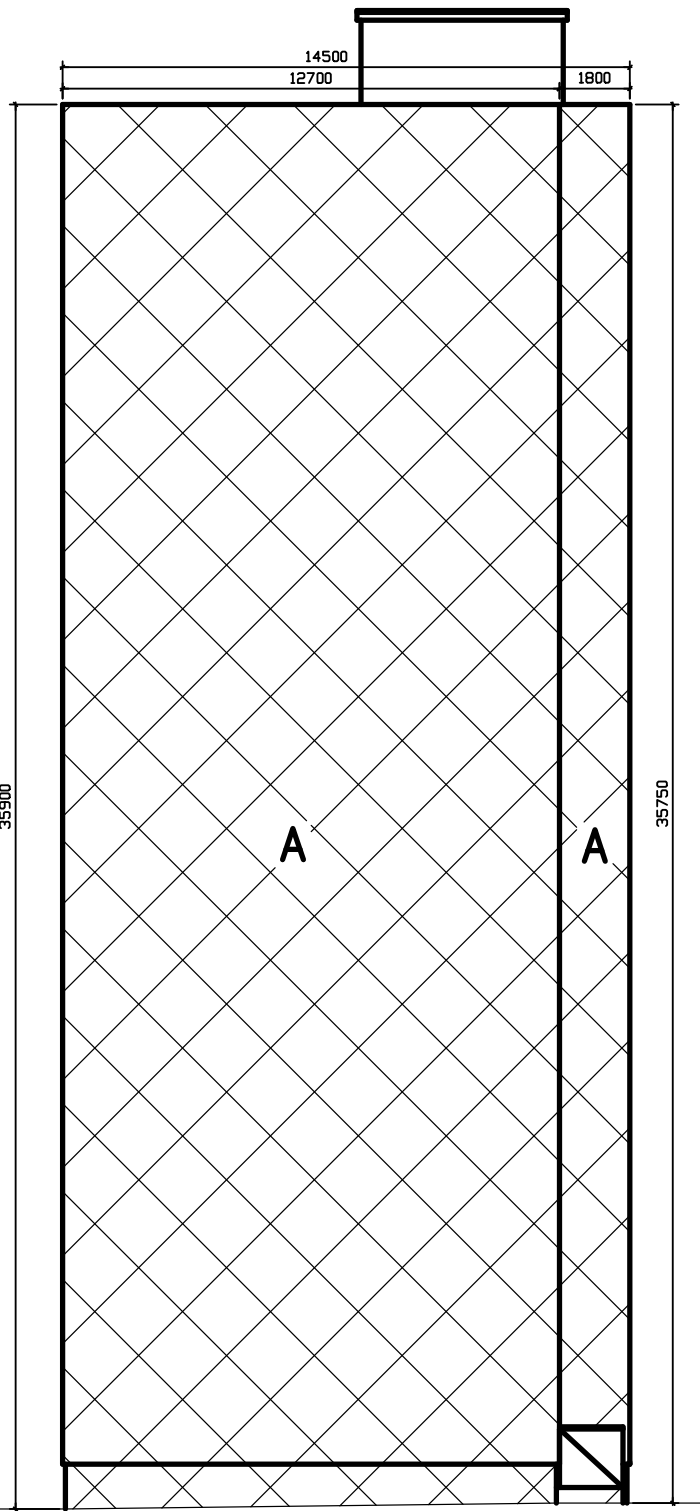
Západní pohled



Severní pohled



Jižní pohled



	ZATEPLENÍ OBJEKTU BD Č.P. 3023	
	MÍSTO STAVBY : VARNSDORF, KMOCHOVA, Č.P. 3023	KATASTRÁLNÍ ÚZEMÍ : VARNSDORF
STAVEBNÍK : MĚSTO VARNSDORF	TELEFON : BC. ELIŠKA DRAHOTOVÁ	EMAIL : eliska.drahotova@email.cz
PROJEKTANT : ING. JIŘÍ DRAHOTA	TELEFON : 608 029 390	
STUPEŇ PD : DPS	MĚŘITKO : NENÍ	
DATUM : 02/2020	FORMÁT : A2	
NÁZEV ČÁSTI PD : D.1.1 – ARCHITEKTONICKO – STAVEBNÍ ŘEŠENÍ	ČÍSLO ZAKÁZKY : 02/2019	
NÁZEV VÝKRESU : SCHEMA MECHANICKÉHO KOTVENÍ FASÁD	ČÍSLO VÝKRESU : D.1.1.b.23	